

【地球のたからもの・世界遺産展】



写真提供 イタリア政府観光局 (Fototeca ENIT)

世界遺産には、文化遺産・自然遺産・複合遺産の3種類があります。1972年に「世界遺産条約」が成立し、現在に至るまで、その数は、合わせて812件にも上ります。きらびやかなヨーロッパの建築物、どっしりした屋久島の縄文杉、文明と自然が溶け合うマチュピチュ遺跡など、約30カ国の世界遺産を、100点を超える美しい写真の数々でご紹介します。

あなたも、世界遺産の魅力に出会ってみませんか。今回は、鎌倉の世界遺産登録に向けた取り組みもご紹介します。

日時:2005年10月1日(土)~10月23日(日)
9:00~17:00
会場:あーすぷらざ3階・企画展示室(入場無料)
共催:鎌倉市、鎌倉市教育委員会
問合せ:地球市民学習課(担当:横山)
TEL:045-896-2899
*祝日除く月曜休み

★クイズで世界一周!

展示会場にて常時開催、参加無料
世界遺産クイズに参加すると、
もれなくプレゼントがもらえます。

【関連企画】

展示会場にて入場無料
10月9日(日) 15:00~15:30
モンゴルの馬頭琴(セーンジャーさん)

10月15日(土) 14:00~15:30
講演「世界遺産の見方」
(日本ユネスコ協会連盟世界遺産活動専門委員
城戸 一夫さん)

10月16日(日) 14:00~14:30
カンボジアの宮廷舞踊
(久郷ボンナレットさん)

【地球市民リーダーセミナー】

開発教育ってなあに?

いつでもどこでもだれでもできる学び



写真を見ながら世界の子どもの暮らしや、多様な文化の価値について考えることができるフォトランゲージキットの「地球の仲間たち」と、異文化理解を深めるカードゲーム「レヌカの学び」を体験してみませんか?環境、開発、人権、平和など地球規模の課題について、たくさんの人と一緒に考えるきっかけを作り出す開発教育について理解を深めましょう。

日時:2005年11月19日(土) 13:30~16:30
会場:あーすぷらざ1階 会議室/ワークショップルーム
対象:教育関係者、NGO関係者など
定員:30名 参加費:無料

申込み:電話、FAX、Eメールのいずれかの方法で、(1)講座名、(2)氏名(ふりがな)、(3)所属(学校名や何か参加している団体など)、(4)連絡先(電話、FAX、Eメール)を下記までお知らせください。

問合せ:企画情報課(担当:藤分(ふじわけ))
TEL:045-896-2896 FAX:045-896-2945 *祝日除く月曜休み
E-mail: kikaku@k-i-a.or.jp

【新しい地球市民学習教材ができました】

みんなで作ろう!

ペーパークラフト「モンゴルのゲル」



ペーパークラフト「モンゴルのゲル」
*タイ・アユタヤ地方の民家「チャークリンクンの家」もあります。

あーすぷらざの国際理解展示室に展示されている、モンゴルの遊牧民の家「ゲル」がペーパークラフトになりました。クラフトを組立てることで、家畜のえさになる草を求めて、大草原を移動しながら暮らす遊牧民について、理解を深めることができます。

あーすぷらざ1階・神奈川県国際交流協会でも頒布しています。
価格:300円
郵送希望の場合は、送料と合わせて460円を郵便局で振り込んでください。
郵便振替口座:00240-0-2675
財団法人 神奈川県国際交流協会
※「通信欄」に「モンゴルのゲル」と記入してください。
問合せ:地球市民学習課 TEL:045-896-2899 *祝日除く月曜休み

【有料施設のご案内【料理室】



世界の様々な食文化を体験しながら国際交流する場です。調理台4台、会食用テーブル2台が用意され、料理活動を伴う催し物などにもご利用いただけます。

区分	平日		土・日・休日	
	AM9~PM5	PM5~PM10	AM9~PM5	PM5~PM10
料理室	1,100円	1,250円	1,400円	1,600円



あーすぷらざ

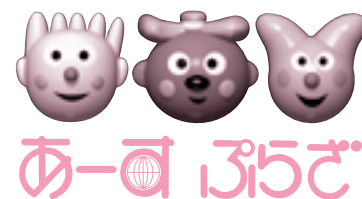
休館日:毎週月曜日(祝日の場合は開館)

発行:神奈川県(県立地球市民かながわプラザ)JR根岸線「本郷台」駅下車徒歩3分 <http://www.k-i-a.or.jp/plaza/>
企画・編集:(財)神奈川県国際交流協会 <http://www.k-i-a.or.jp>
〒247-0007横浜市栄区小菅ケ谷1-2-1 問合せ:TEL045-896-2121 FAX045-896-2945

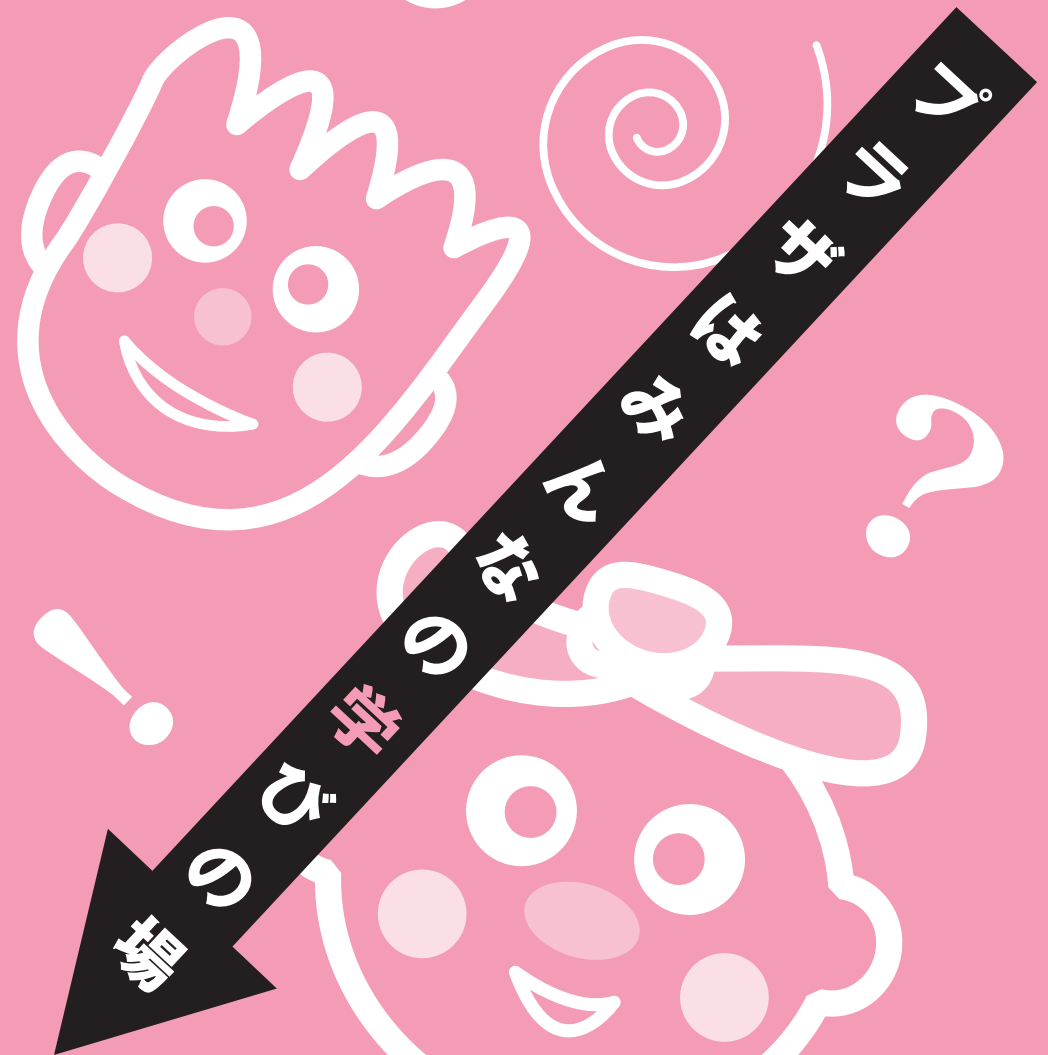
地球市民レポート

THE GLOBAL CITIZENSHIP REPORT

NO.23
2005/10



来て、見て、さわって、考えよう!

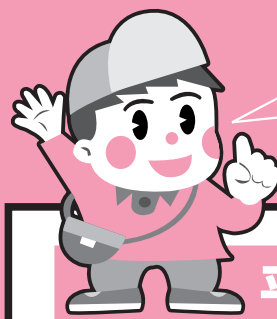


プラザ5階には
こどもの国際理解展示室・
国際平和展示室・
こどもファンタジー展示室・
映像ホールの4つの部屋があります。
展示物を実際に手にとって見たり、
着たり、鳴らしたりできます。
先生やクラスのお友だちといっしょに、
世界の暮らしや、戦争など
地球上のさまざまな問題について考えてみましょう。

あーすぷらざ



地球市民がなごわらう



ぼくは戦争や地球の問題について調べたいな。平和展示室から進んでみよう!

私は世界の文化や生活を知らたいわ。国際理解展示室へ行きましょう!



平和展示室 プラザ5階 国際理解展示室

平和な世界になるためには・・・? 今、地球で起きているいろいろな問題を解決するためには・・・? 気づいたこと、感じたことから、私たちに何ができるのか考えてみましょう。



ハンガーマップ
この地図はどのように色分けされているのでしょうか?ハンガーとは日本語で飢え(うえ)という意味です。

WFP(国連世界食料計画)のハンガーマップ



焼夷弾(しょういだん)
戦争中はこれが空から落ちてきました!この中にゼリー状のガソリンがはいっていて、落ちるとすごい勢いで家をもやしてしまいます。

家、食べ物、衣装、楽器・・・国によっていろいろな種類があります。世界の国の同じところ、違うところを発見してみましょう。展示室には?やヒントがたくさん隠されています。



実際に着ることができる衣装もあります。



ネパールに住むアニサちゃんのおうちが再現されています。他にもタイ・アユタヤ地方のチャークリンくんのおうちもあります。



本物の石うすでスパイスひきを体験してみましょう。オリジナルのカレー粉を作りながら、スパイスについて学びます。(事前に要予約)



おなかすいたなあ。お昼はラウンジでひと休み

プラザ1階ラウンジでお昼を食べたり、きゅうけいできます。

*食べ物はありません。
お弁当を持ってきてくださいね。

遊びを通して世界を知ろう

展示室以外の部屋でもクラスのみんなで、世界の音楽や遊びを体験できます。楽しいリズムやゲームをきっかけに、どのように世界でいろいろな文化が作られてきたのか考えてみましょう。



写真はインドネシアのバリ島に伝わるケチャという音楽の体験です。クラスのみんなで体験できることは他にもあります。

【遊びの例】

- ・世界のゲーム
- ・フィリピンのバンブーダンス など

外国の人と交流して理解を深めよう!



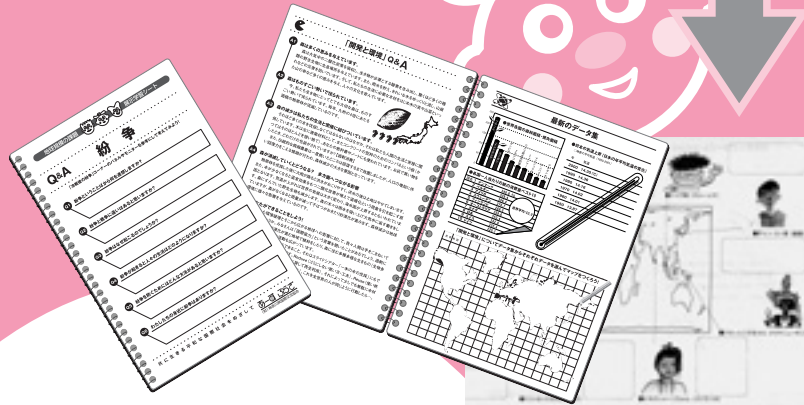
ウーリーハンさんによるモンゴルの話

「タルルハラー」「バヤルタイ」モンゴル語で「ありがとう」「さようなら」という意味。

「おしゃべりワールド」では日曜日にゲストをお招きし、暮らしや文化などクイズや遊びを交えながら自由に話し合います。

【例】・朴(ばく)さんと韓国の遊びをしてみよう。
・ナンシーさんとサンバを踊ろう(ブラジル)
*詳しくはホームページで「おしゃべりワールド」の情報を確認してください。

テーマ別ワークシート



展示スタッフ



私たち展示スタッフがお手伝いします。わからないことがあったら気軽に声をかけてください。

ワークシートもそろえています。クイズに答えながら、楽しく世界の暮らしや平和について学びましょう。ワークシートはプラザのホームページからダウンロードできます。

<http://www.k-i-a.or.jp/worksheet/>

民族楽器などを体験できます!



問合せ 地球市民学習課
TEL:045-896-2898

映像ライブラリーで相談しよう

プラザ2階にある映像ライブラリーでは、展示室で気になったことを調べる本やビデオがたくさんあります。カウンターにいるスタッフがみんなの疑問を解決するお手伝いをします。



【利用時間】
9:00~17:00
祝日除く月曜休み

スタッフに相談してみよう!

【相談の例】
・宿題で世界のお菓子について調べることになりました。どのように調べたらよいのでしょうか?
・世界の子どもたちはどんな教科書で勉強していますか?



本を探そう!

校外学習

地球市民かながわプラザでは、校外学習で高い学習効果を上げていただくよう、事前の相談に応じたり、当日のワークショップでの協力など、先生方に対してさまざまな支援をおこなっています。

★展示スタッフ(ボランティア)がお手伝いします。

★参加型体験プログラム、各種ワークシートもあります。

★調べ学習にも対応できます。



ご利用方法

【申込期限】

利用日の1ヶ月前の日までに、「申込書」と「観覧料免除申請書」を提出してください。
*事前に下見をお願いします。

【施設の収容能力】

常設展示室は3つありますが、各展示室とも1度に入室し学習できるのは40名程度です。

【観覧料の免除】

校外学習等でご利用される場合、生徒・児童・園児及び引率の先生については、観覧料が免除になります。

■問合せ

地球市民学習課 TEL:045-896-2898

情報フォーラム

総合学習などで利用できるキット教材やビデオ、参考図書を開覧できるコーナーです。プラザ2階・情報フォーラムにあります。



地球市民学習教材コーナー

「国際理解」「環境」「人権」「平和」「情報」教育の教材約500点の開覧可能。書店では購入できないNGOが制作した教材もたくさんあります。

<http://www.k-i-a.or.jp/kyozai/>

日本語指導教材コーナー

日本語を母語としない児童・生徒を受け持つ教員、地域で日本語教育にかかわっている方におすすめのコーナー。

<http://www.k-i-a.or.jp/materials/>

■ご利用時間

火曜～金曜 9:00～20:00

土・日・祝日 9:00～17:00

(祝日除く月曜休み)

■問合せ

企画情報課 TEL:045-896-2896